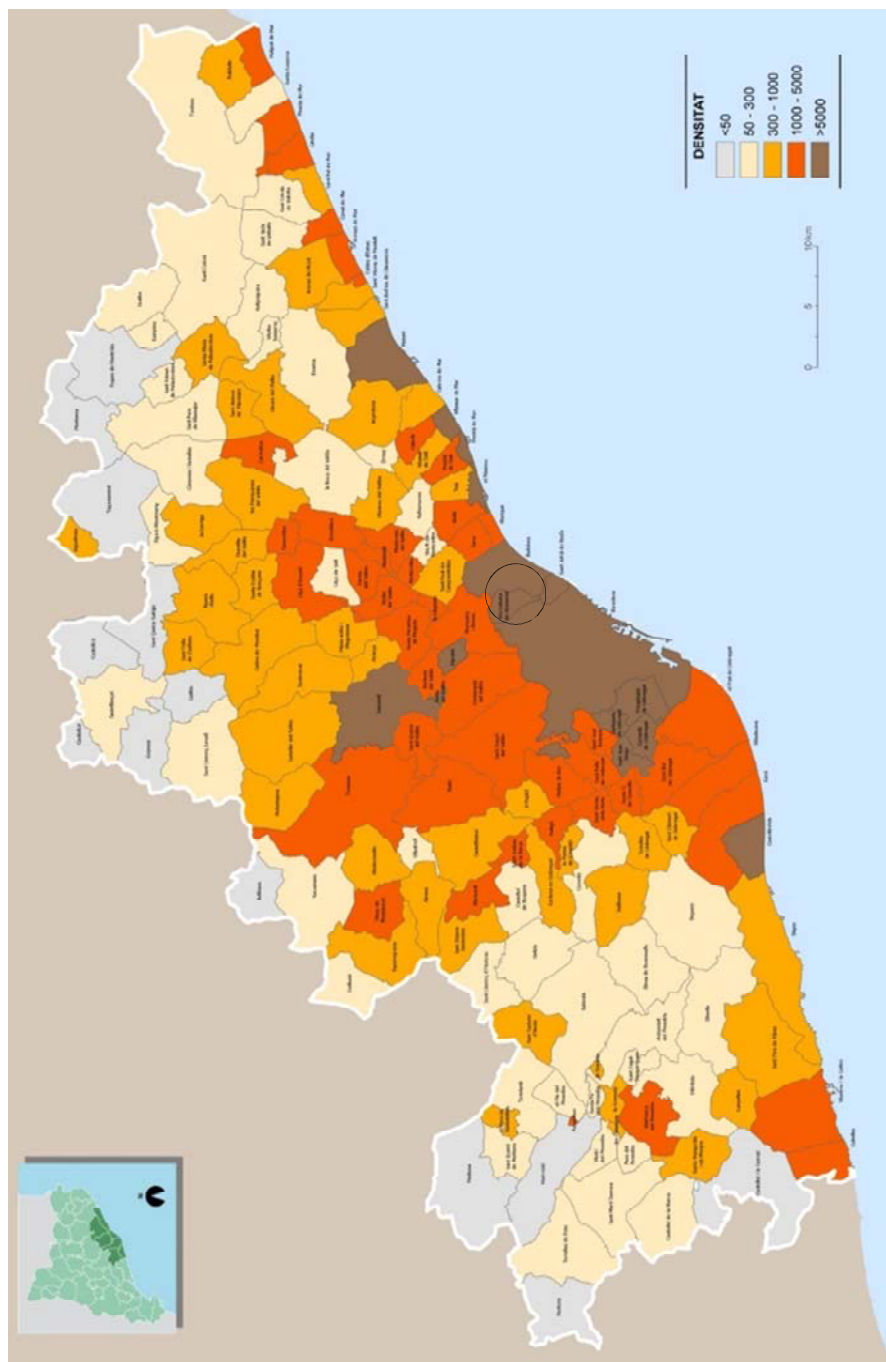


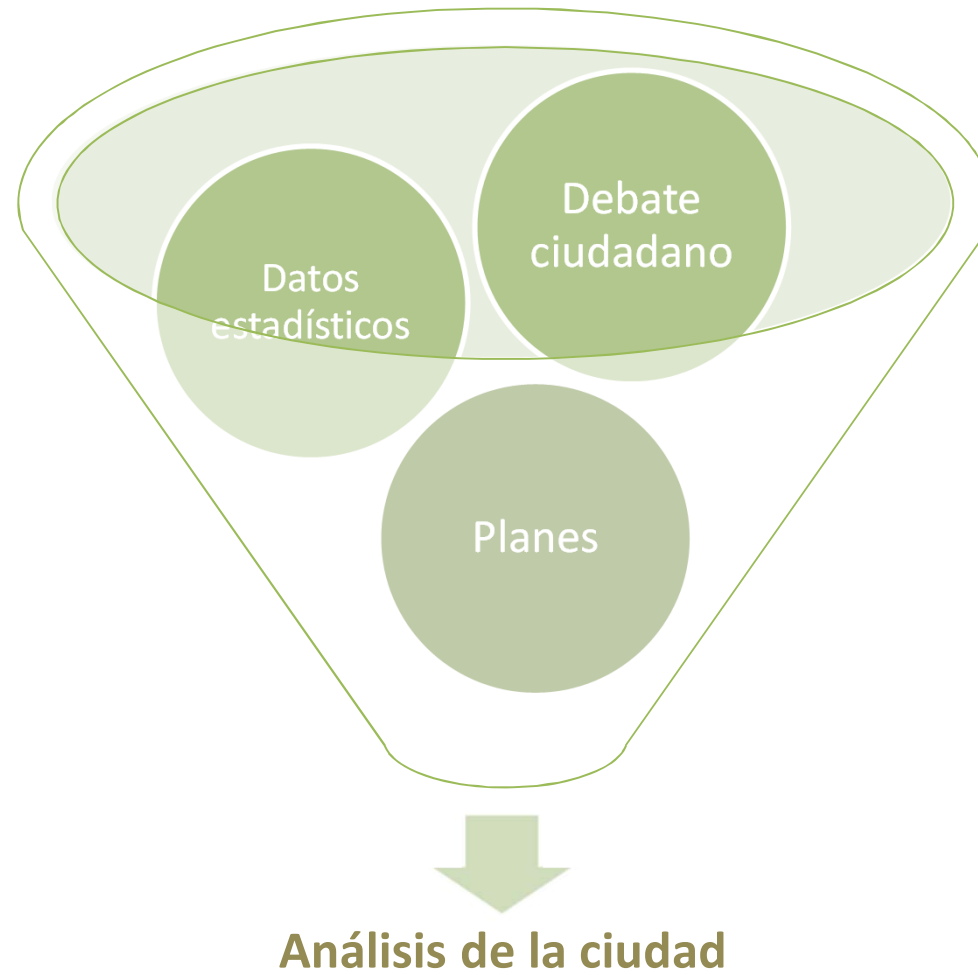
La Estrategia de Desarrollo Urbano Sostenible Integrado (EDUSI) de Santa Coloma de Gramenet

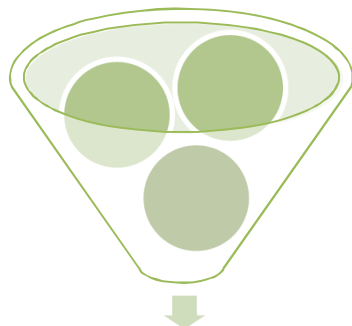
Jordi Mas Herrero, arquitecto,
Teniente de Alcaldesa delegado de
Urbanismo, Vivienda y Movilidad





Estrategia de Desarrollo Urbano Sostenible Integrado de Santa Coloma de Gramenet





Debate ciudadano



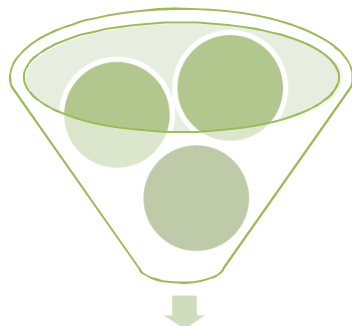
Proceso de reflexión
"Bases estratégicas de Santa Coloma de Gramenet"
Entrevistas principales actores

"Bases para la Estrategia de la Ciudad"
Sesión ciudadana de trabajo transversal

Procesos de participación sobre proyectos o políticas sectoriales

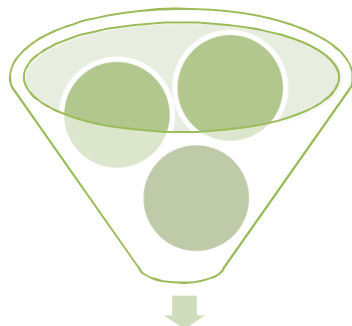
Grupos de trabajo sectoriales estrategia DUSI

Comisión de impulso y seguimiento de la Estrategia



Datos estadísticos





Planes estratégicos y sectoriales



Plan Santa Coloma Smart City



Plan de promoción del turismo



Planes de desarrollo inclusivo



Planes de Movilidad y Calidad del Aire



Plan de espacio público "Peine Verde"



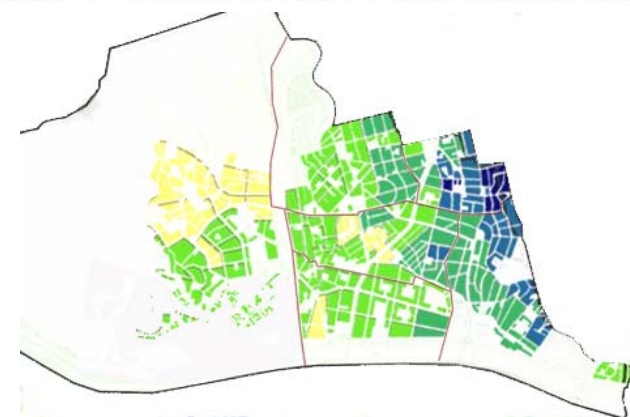
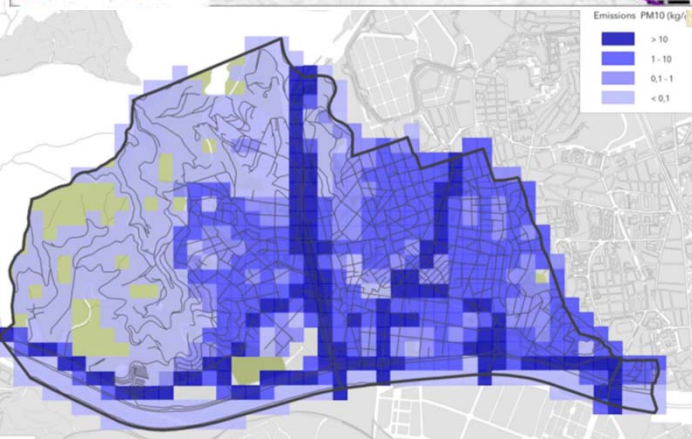
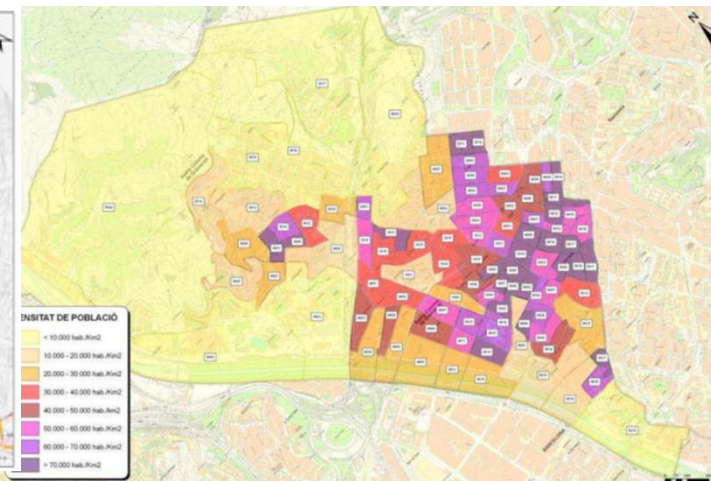
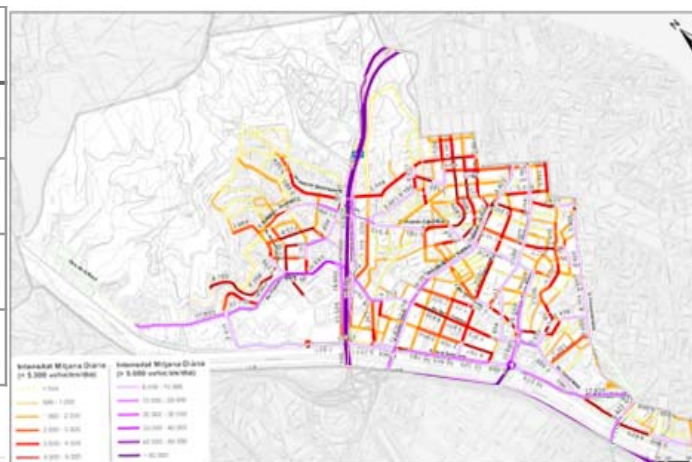
Plan de rehabilitación



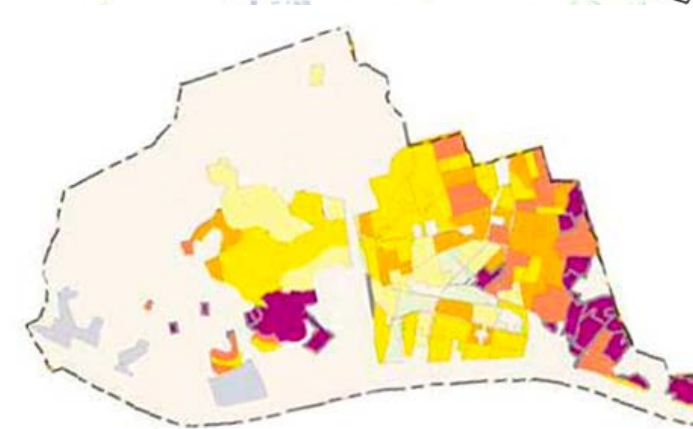
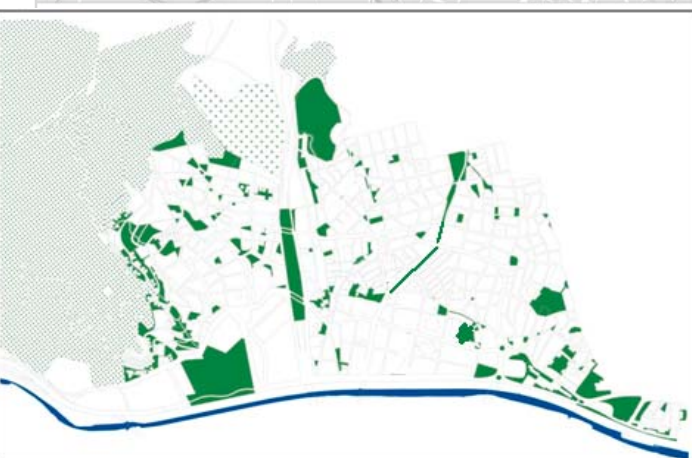
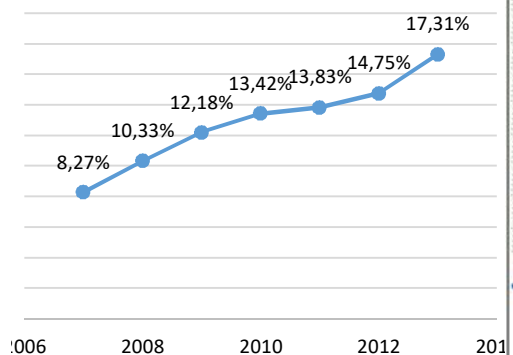
Plan Santa Coloma Ciudad Universitaria

Año	Hombres	Mujeres	Total
2011	61.082	59.742	120.824
2012	60.734	59.859	120.593
2013	60.280	59.749	120.029
2014	59.520	59.218	118.738

Tipo de actividades económicas	2007		2014	
	Número	%	Número	%
Comercio, restauración	2.535	56,4	2.260	59,15
Transporte	42	0,9	54	1,41
Construcción	185	4,1	147	3,85
Industria	589	13,1	298	7,80
Otros servicios	670	14,9	595	15,58
Actividades profesional	229	5,1	187	4,89
Total	4.500	100	3.821	100



Cobertura de la población por parte de los Servicios Sociales





Estrategia de Desarrollo Urbano Sostenible Integrado de Santa Coloma de Gramenet



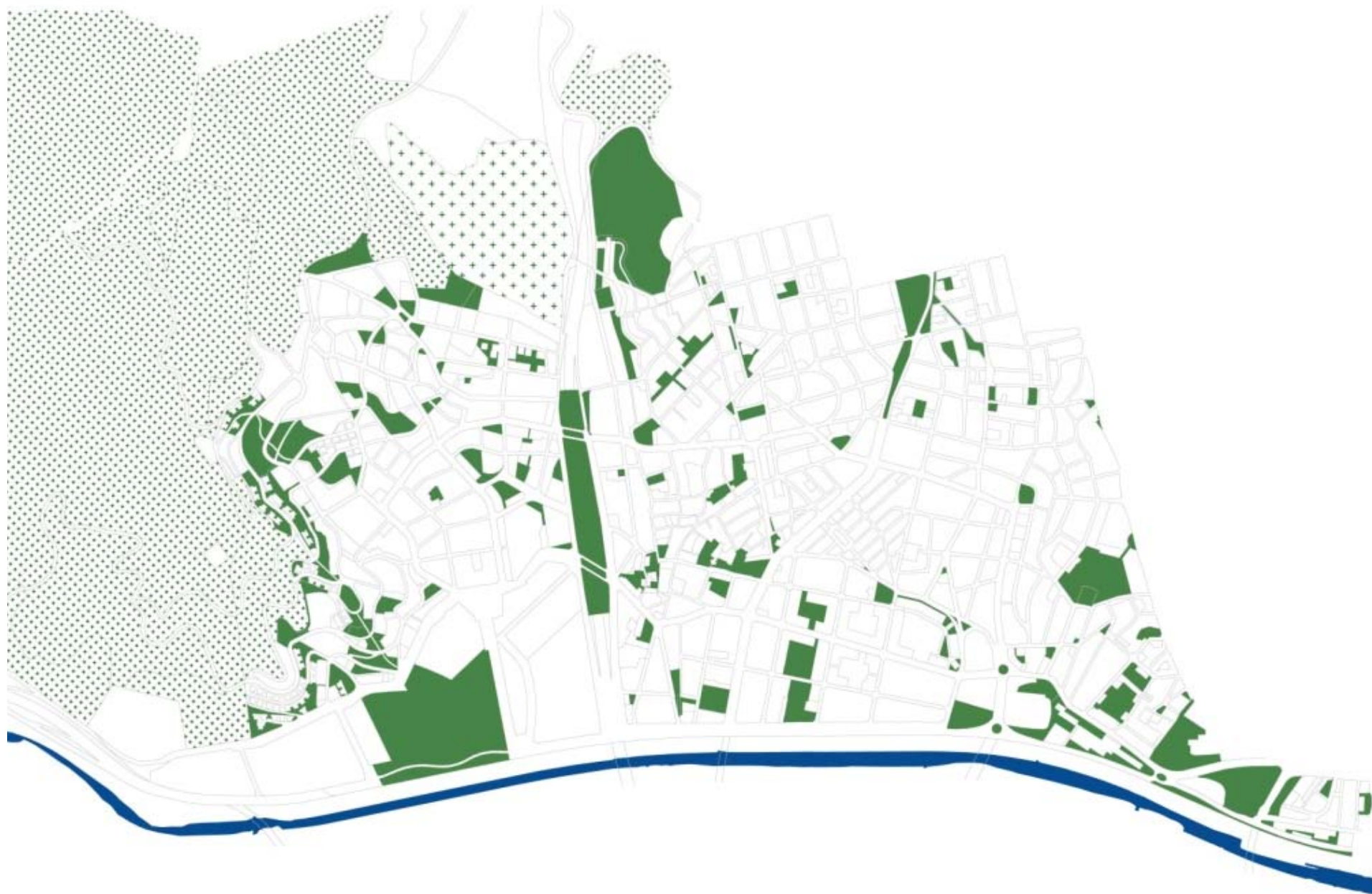
Estrategia de Desarrollo Urbano Sostenible Integrado de Santa Coloma de Gramenet



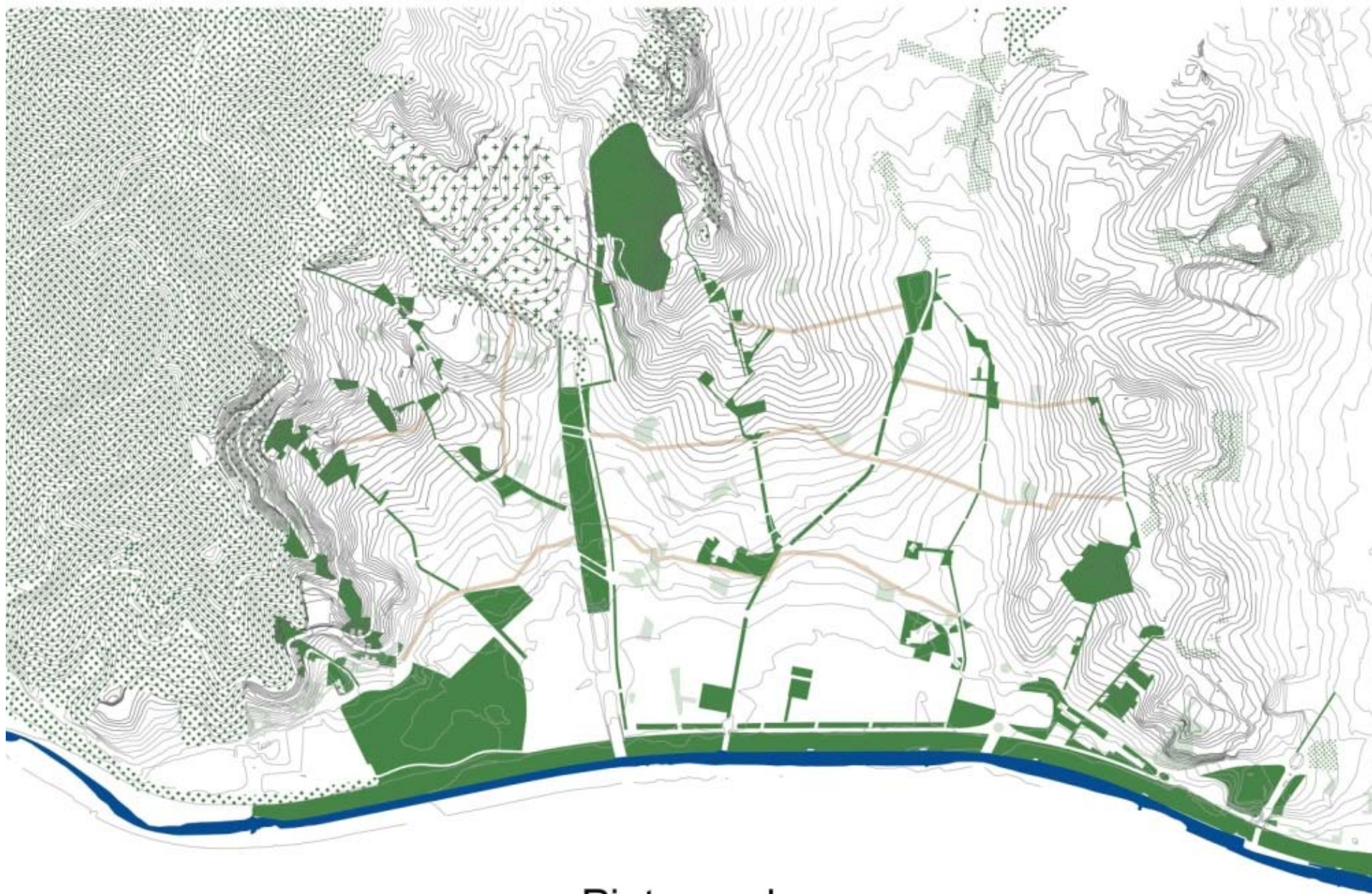
Estrategia de Desarrollo Urbano Sostenible Integrado de Santa Coloma de Gramenet



Estrategia de Desarrollo Urbano Sostenible Integrado de Santa Coloma de Gramenet



Estrategia de Desarrollo Urbano Sostenible Integrado de Santa Coloma de Gramenet



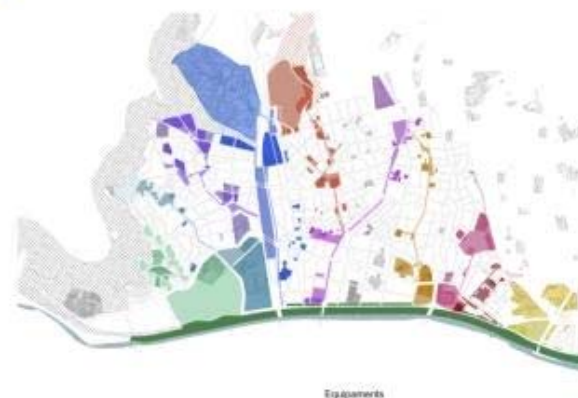
Estrategia de Desarrollo Urbano Sostenible Integrado de Santa Coloma de Gramenet

La pista verda es converteix en una pla de futur que orientarà la manera d'abordar les urbanitzacions d'aquells carrers que, per la seva posició, funcionen com a connectors principals de la xarxa col·loca de d'espais lliures i equipaments. En aquestes urbanitzacions es garantirà que el vianant disposi d'un ample de pas prioritari de 6m mínim, amb presència d'arbrat.

La pista verda es converteix en una pla de futur que orientarà la manera d'abordar les urbanitzacions d'aquells carrers que, per la seva posició, funcionen com a connectors principals de la xarxa col·loca de d'espais lliures i equipaments. En aquestes urbanitzacions es garantirà que el vianant disposi d'un ample de pas prioritari de 6m mínim, amb presència d'arbrat.



- **Impedimento al pagamento di altri feudi feudali.**
- **Impedimento di essere eletti in politica.**
- **Un feudo garantisce immunità da processi criminali, anche quando commessi in feudo.**
- **Assolutamente esentati da tasse, per questo motivo di nobiltà.**
- **Prima e seconda nobiltà (nobilitati da re o papi).**
- **Induzione in un feudo (per nobilitazione) da re o papi.**
- **Impedimento di essere esentati dalle tasse (segni feudali).**
- **Impedimento di essere esentati dalle tasse (segni feudali).**
- **Impedimento di essere esentati dalle tasse (segni feudali).**





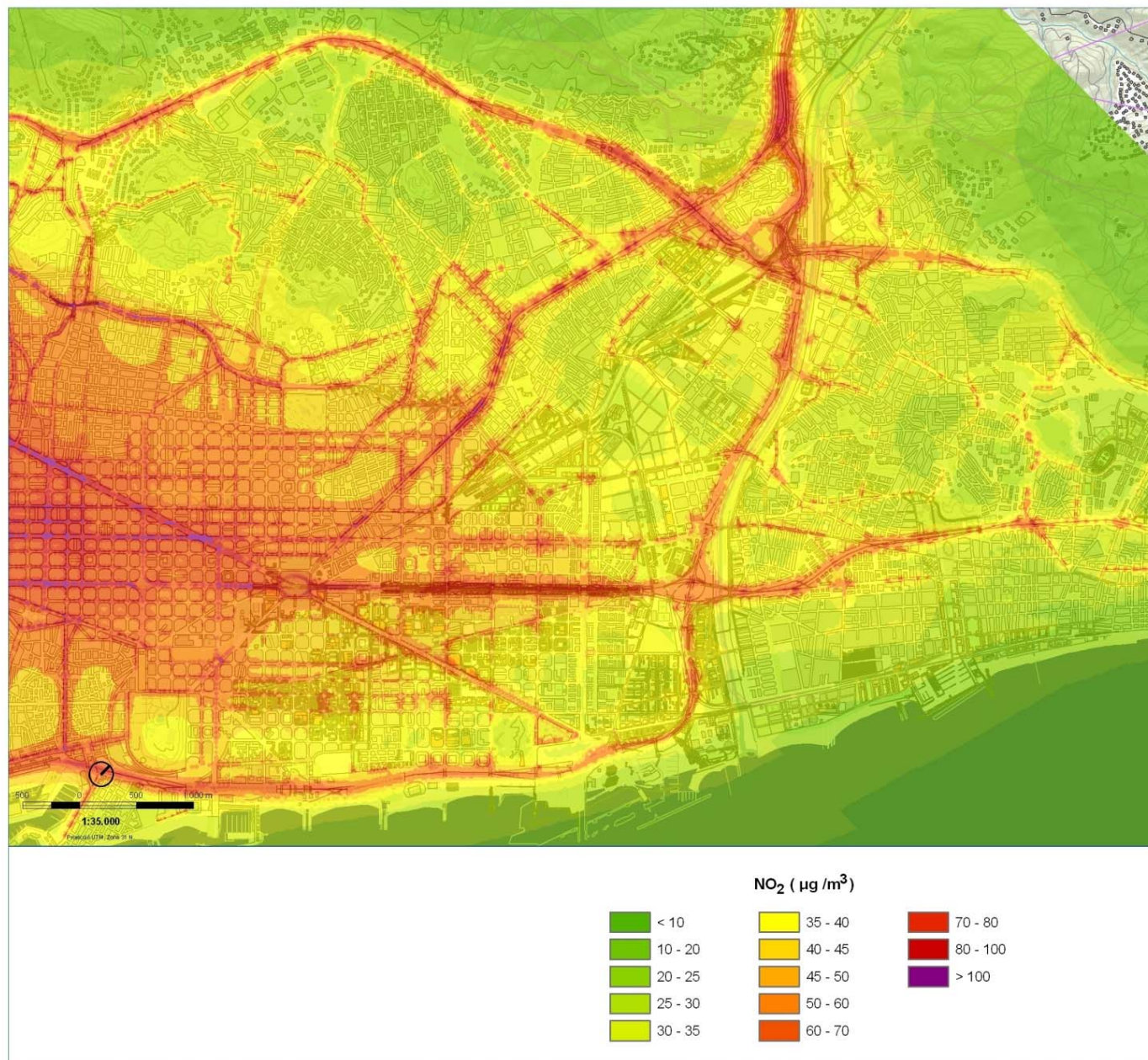
Estrategia de Desarrollo Urbano Sostenible Integrado de Santa Coloma de Gramenet

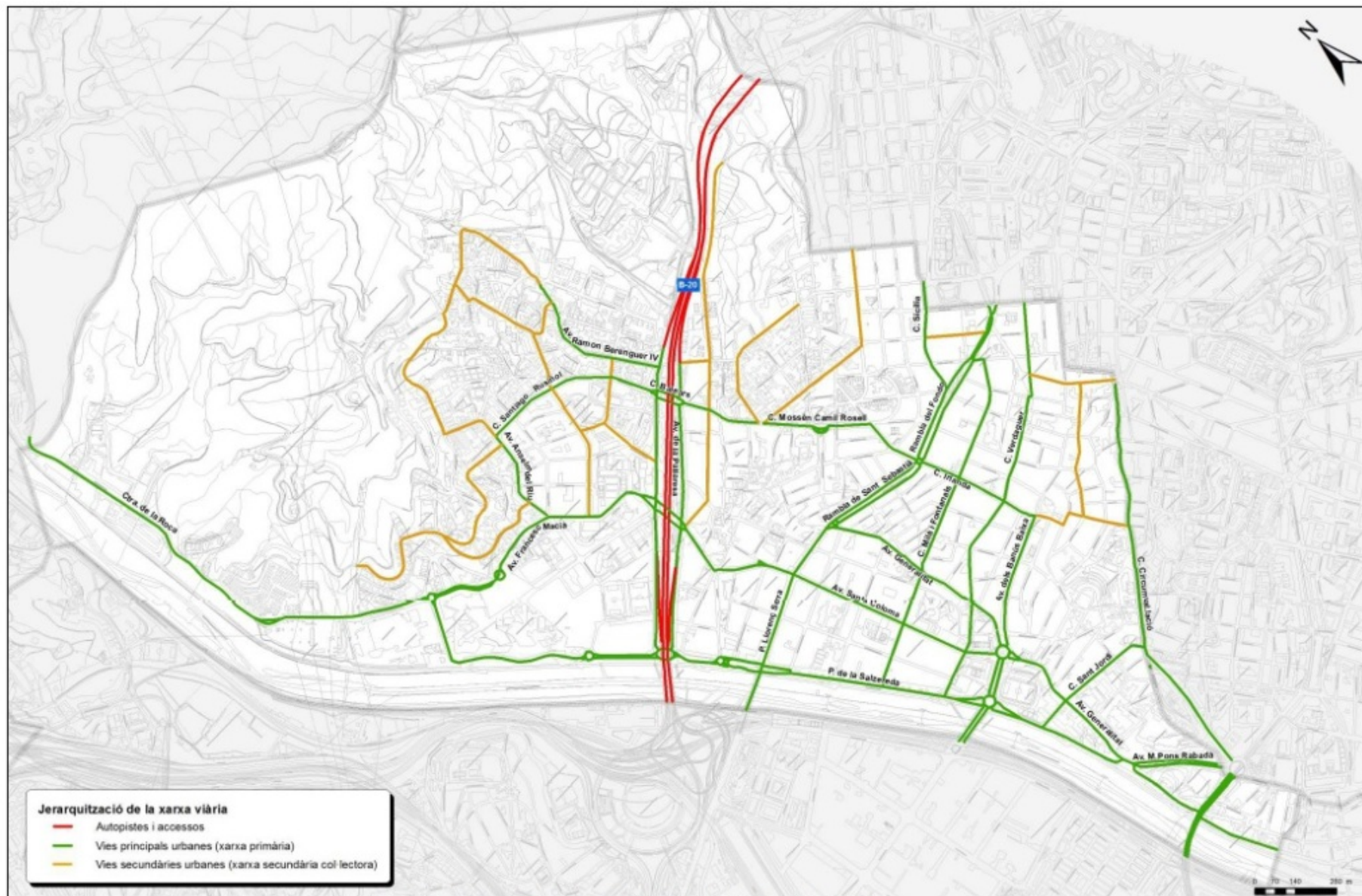


Estrategia de Desarrollo Urbano Sostenible Integrado de Santa Coloma de Gramenet



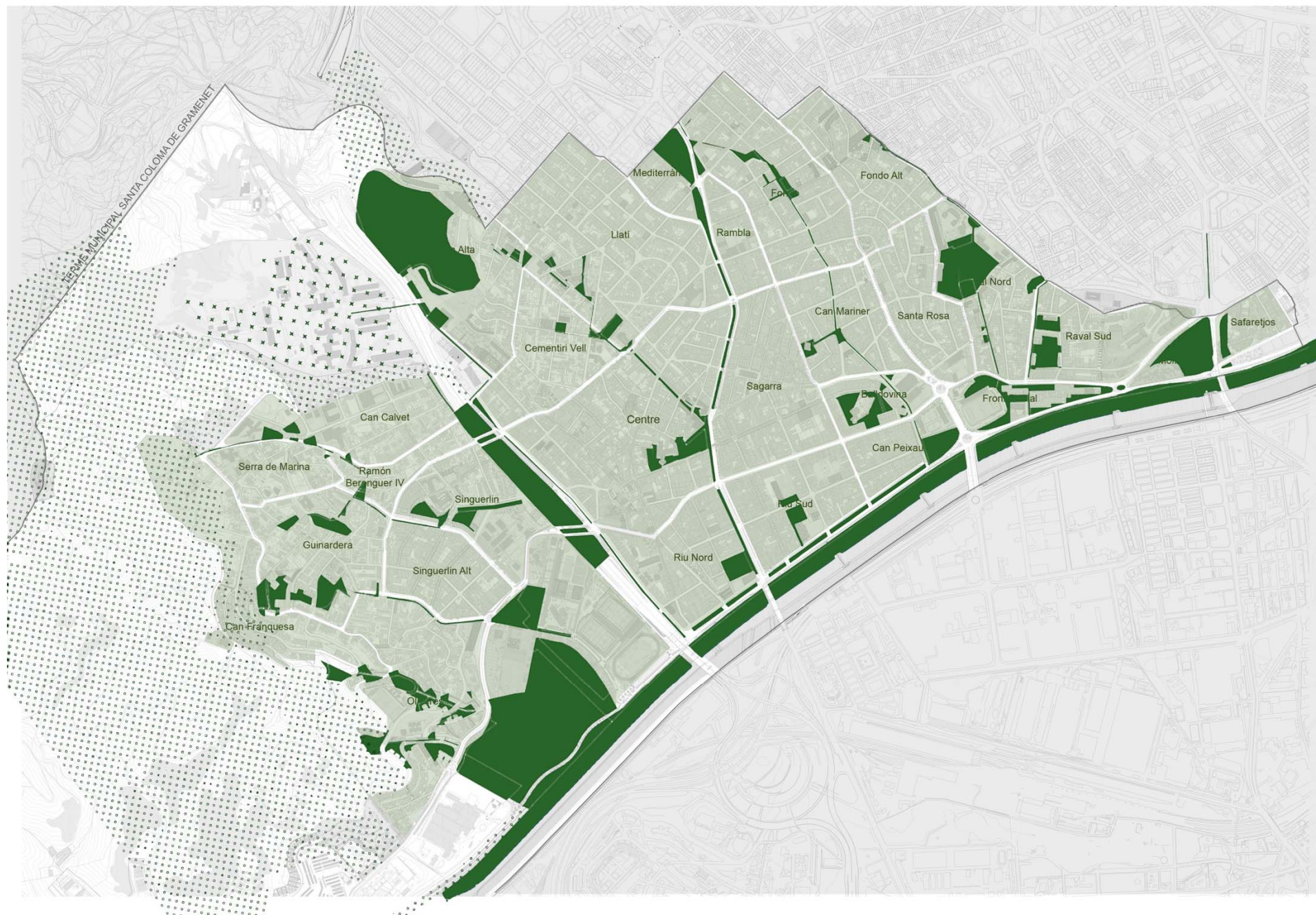
Estrategia de Desarrollo Urbano Sostenible Integrado de Santa Coloma de Gramenet







Estrategia de Desarrollo Urbano Sostenible Integrado de Santa Coloma de Gramenet



Estrategia de Desarrollo Urbano Sostenible Integrado de Santa Coloma de Gramenet



Estrategia de Desarrollo Urbano Sostenible Integrado de Santa Coloma de Gramenet



Estrategia de Desarrollo Urbano Sostenible Integrado de Santa Coloma de Gramenet



Estrategia de Desarrollo Urbano Sostenible Integrado de Santa Coloma de Gramenet



Estrategia de Desarrollo Urbano Sostenible Integrado de Santa Coloma de Gramenet



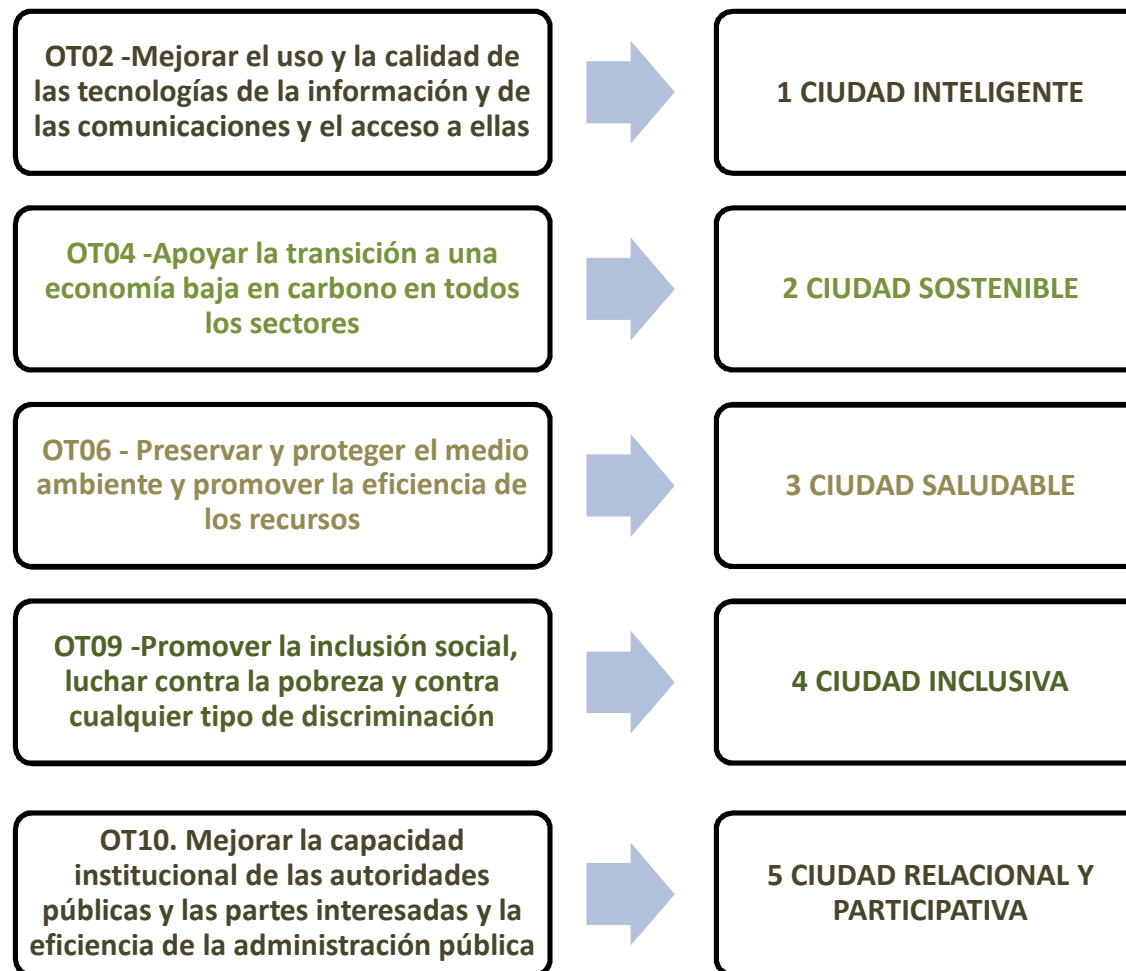
Estrategia de Desarrollo Urbano Sostenible Integrado de Santa Coloma de Gramenet



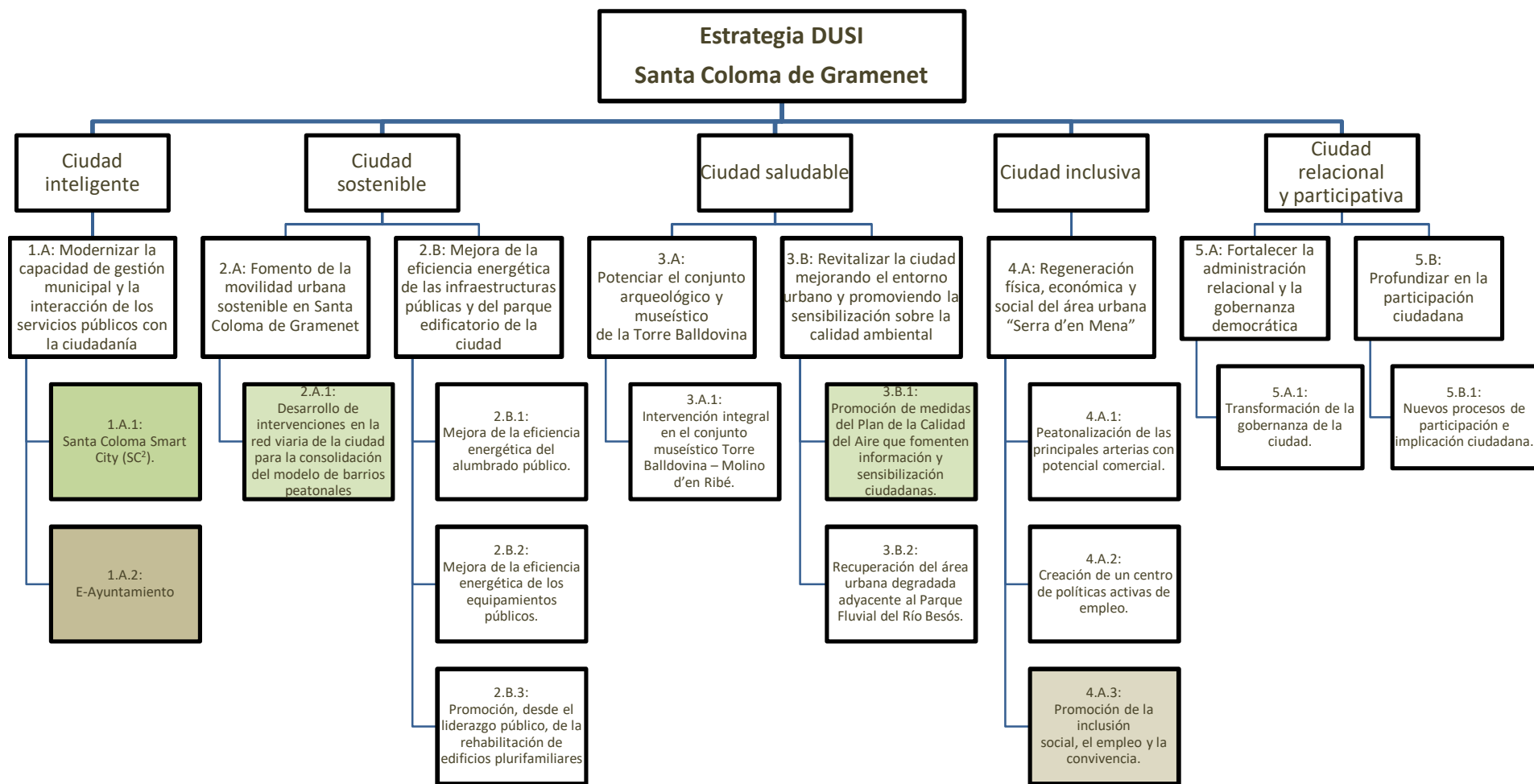
Estrategia de Desarrollo Urbano Sostenible Integrado de Santa Coloma de Gramenet

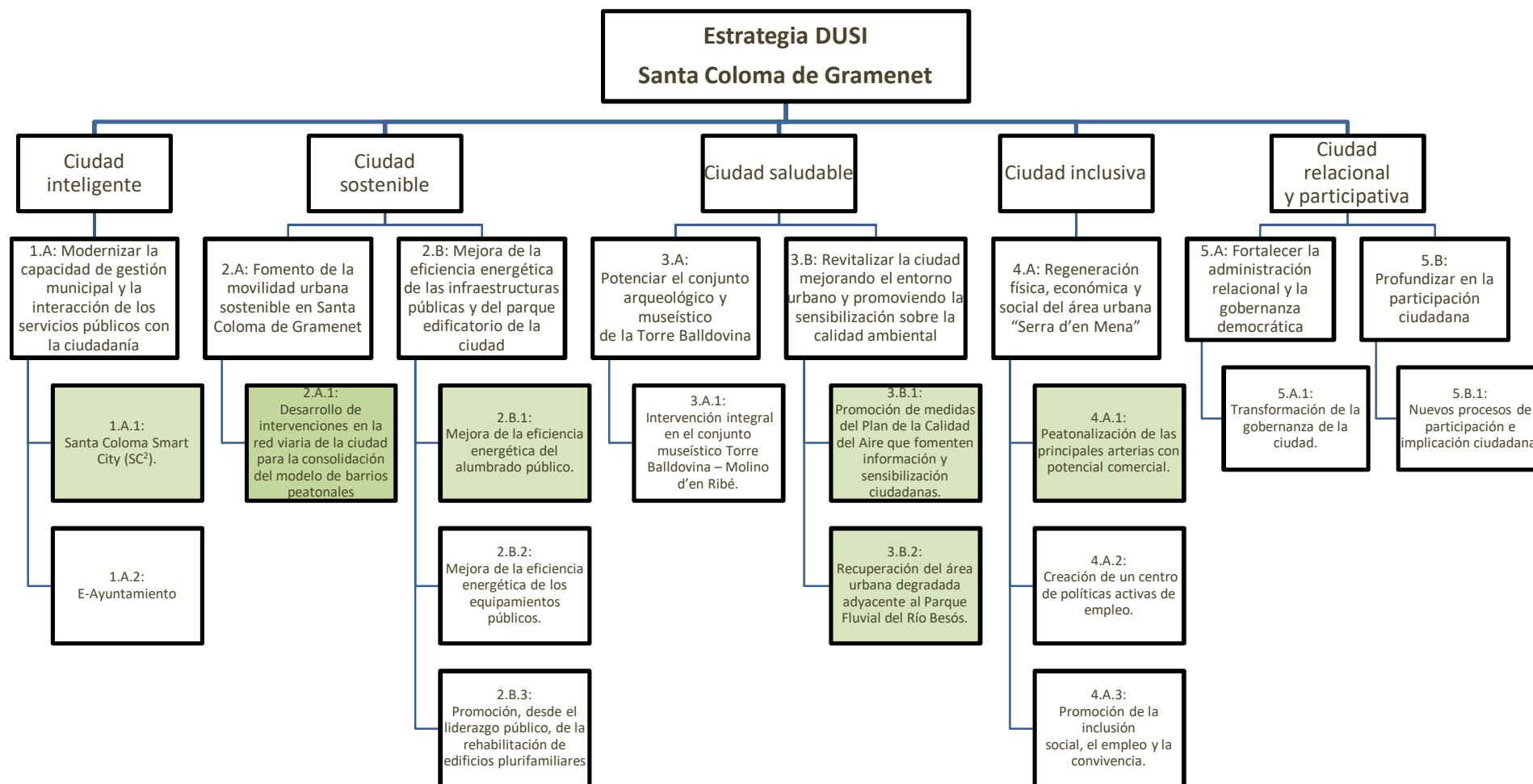
Santa Coloma de Gramenet quiere ser

la ciudad de la proximidad sostenible, cohesionada social y territorialmente, con un entorno urbano saludable y atractivo, con proyección metropolitana, y gestionada por una administración pública ágil, abierta, cercana y atenta



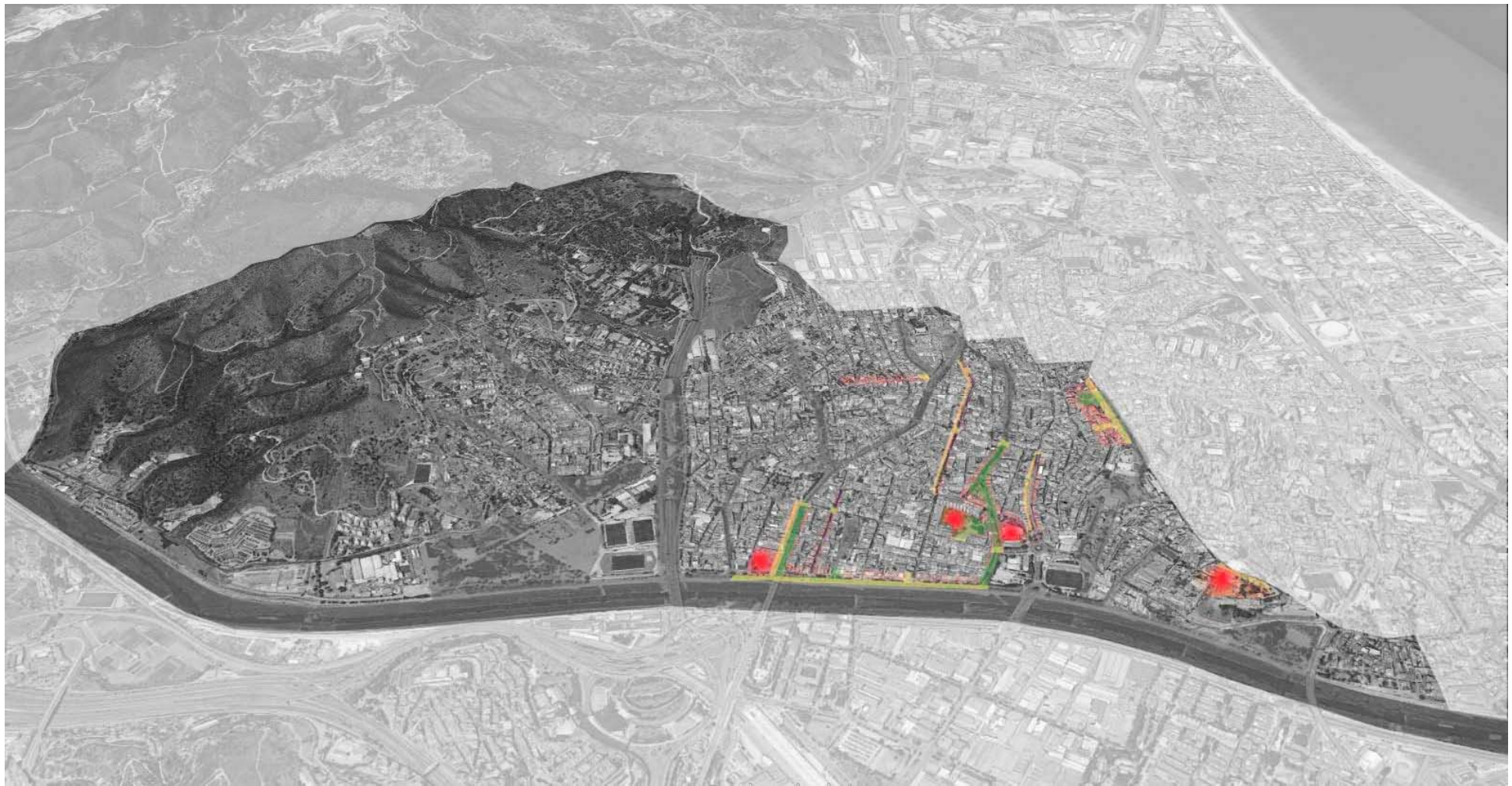
Estrategia DUSI
Santa Coloma de Gramenet







Estrategia de Desarrollo Urbano Sostenible Integrado de Santa Coloma de Gramenet



Estrategia de Desarrollo Urbano Sostenible Integrado de Santa Coloma de Gramenet



Estrategia de Desarrollo Urbano Sostenible Integrado de Santa Coloma de Gramenet



Estrategia de Desarrollo Urbano Sostenible Integrado de Santa Coloma de Gramenet



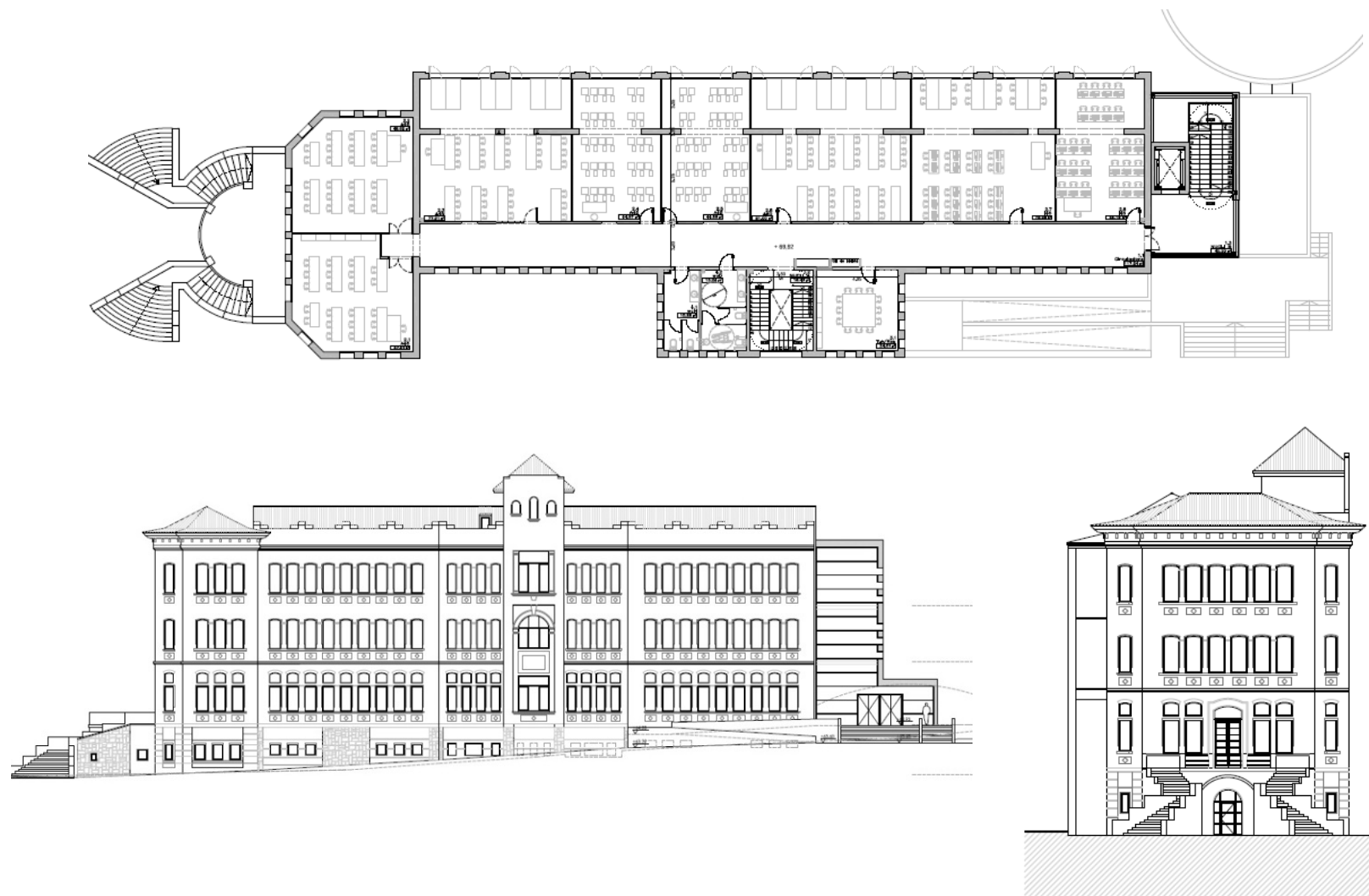
Estrategia de Desarrollo Urbano Sostenible Integrado de Santa Coloma de Gramenet



Estrategia de Desarrollo Urbano Sostenible Integrado de Santa Coloma de Gramenet



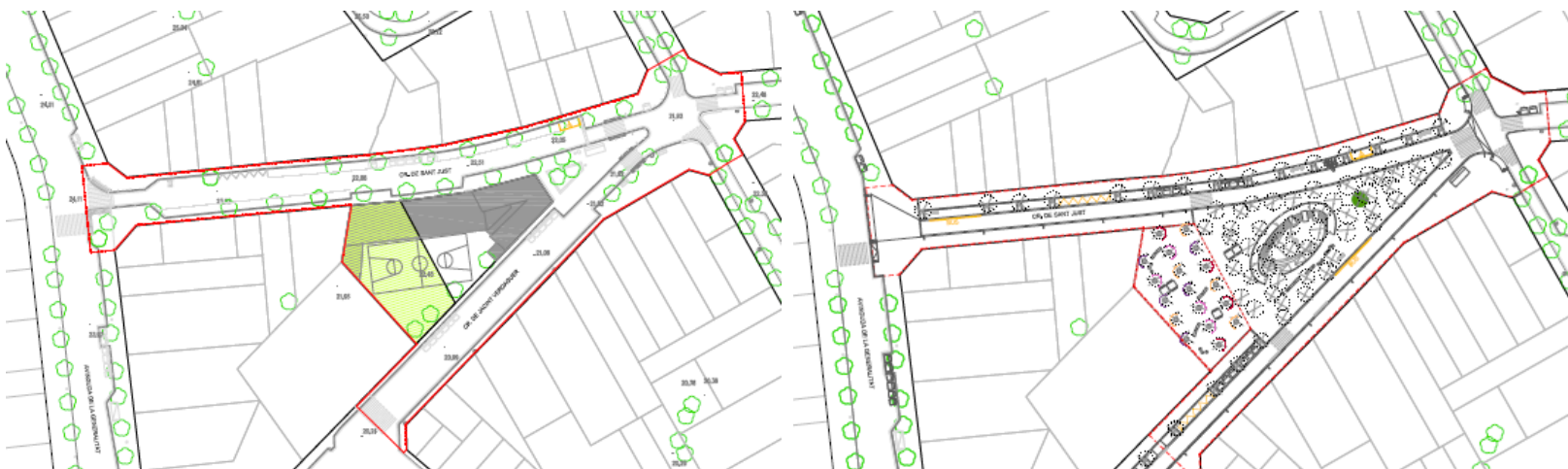
Estrategia de Desarrollo Urbano Sostenible Integrado de Santa Coloma de Gramenet



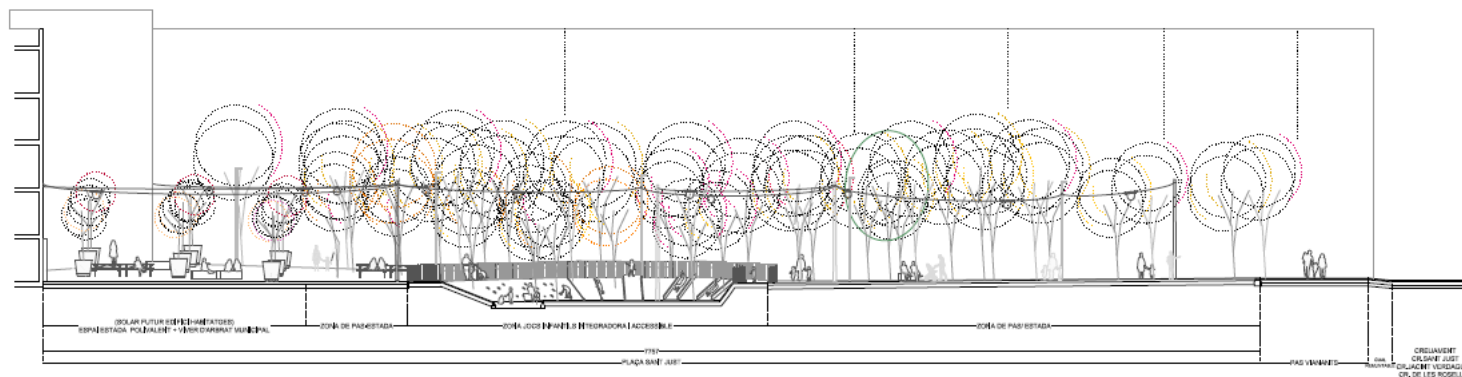
Estrategia de Desarrollo Urbano Sostenible Integrado de Santa Coloma de Gramenet



Estrategia de Desarrollo Urbano Sostenible Integrado de Santa Coloma de Gramenet

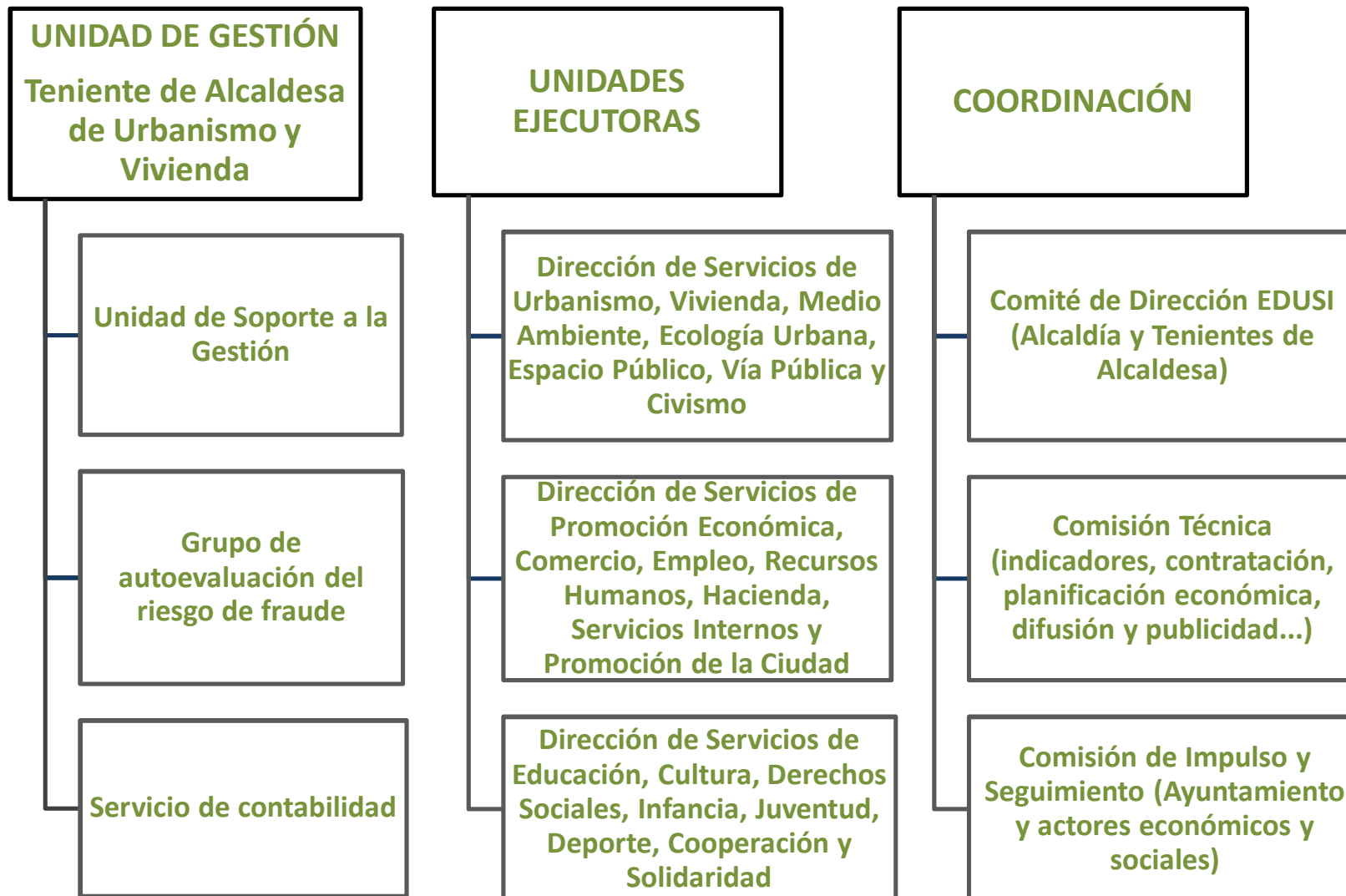


Estrategia de Desarrollo Urbano Sostenible Integrado de Santa Coloma de Gramenet

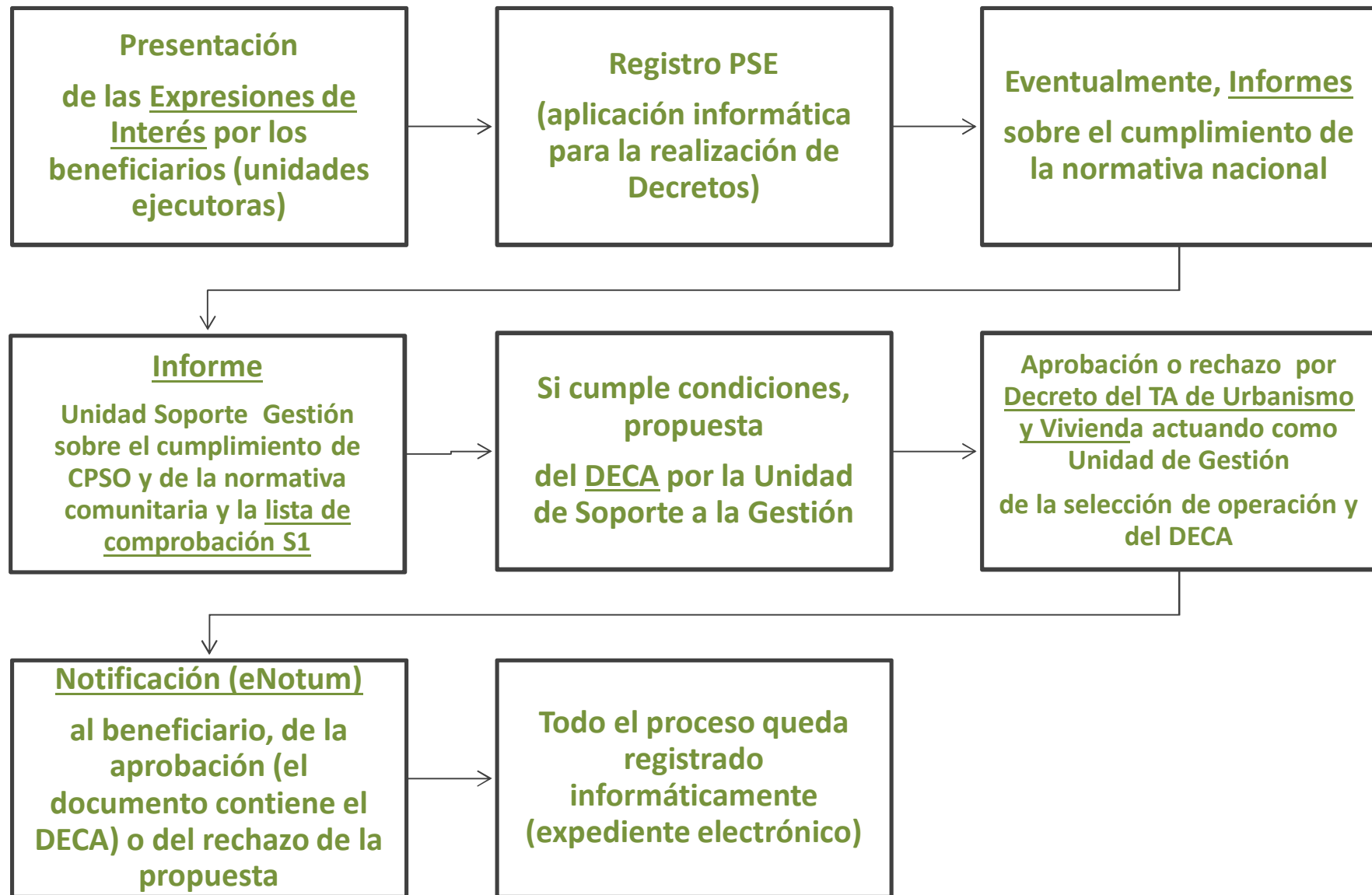


Estrategia de Desarrollo Urbano Sostenible Integrado de Santa Coloma de Gramenet

Organización



Proceso de aprobación de las operaciones



Del DECA a la contabilidad municipal

Aceptación de la subvención y distribución de los compromisos de ingreso (CI) en 4 proyectos contables *ficticios* (uno por OT) con nomenclatura EDUSI (2017/8/EDUSI/1)

Una vez aprobado el DECA, se da de alta un proyecto contable específico para la operación (2018/2/EDUSI/1)

Por Decreto del TA de Urbanismo y Vivienda (UG) se aprueba la baja del CI del proyecto *ficticio* y se da de alta el CI y se genera partida de ingresos y gastos

Tramitación de gastos habitual (Decretos de Autorización, Disposición y Obligación realizadas por las Unidades Ejecutoras)

La EDUSI de Santa Coloma de Gramenet hoy

- Operaciones previstas: 25/aprox.
- Op. aprobadas por la UG: 18
- Op. aprobadas por el Ol: 2
- Gasto aprobado en Op.: 27.694.852 € (92%)
- G. contratado: 10.307.722 € (34%)
- G. ejecutado: 4.322.216 € (14%)
- G.previsto 1ª Certificación Ol: 3.568.392 € (12%)



UNIÓN EUROPEA

Estrategia de Desarrollo Urbano Sostenible Integrado de Santa Coloma de Gramenet